

Impressioita Tukholmassa ja Tuusulassa

Päivi Ahdeoja

Moderna Museet mainostaa Turner, Monet, Twombly –näyttelyään vuoden suurimpana taidetapahtumana. Sitä tämä näyttely onkin. Valovoimaisia taideteoksia kolmelta vuosisadalta – jokaiselle elämyksellisiä hetkiä taiteen ääressä. Taide-elämyksen voi kohdata myös minimalistisemmassa näyttelyssä kuten Markus Konttisen maalausten äärellä Taidekeskus Kasarmissa Tuusulassa.

Moderna Museetin näyttelyn ideointi alkoi vuonna 2005, jolloin silloinen Moderna Museetin johtaja Lars Nittve ja kuraattori Jeremy Lewison kehittivät idean alun perin museon 50-vuotisjuhlia varten 2008. Nyt Tukholmassa on upea mahdollisuus nähdä kolmen erilaisen taidemaalarin huiputeoksia. Näyttely on esillä 15. tammikuuta 2012 asti. Kokonaisuus jatkaa myöhemmin Staatsgalerie Stuttgartiin ja Tate Liverpooliin.

Mikä yhdistää näitä kolmea eri aikakaudelta olevaa taidemaalaria? Englantilainen Joseph Mallord William Turner (1775–1851) oli puhdasverinen romantikko, omana aikanaan moderni taidemaalari, joka etsi impressiota maisemasta, valosta ja väristä ennen impressionismia. Samoin hänen teoksissaan on draamaa ja väkevää ilmaisua. Turner oli modernismin edelläkävijä, avantgardisti ja radikaali. Hänen meriaiheiset maalauksensa kuvasivat usein kuuluisia purje- tai höyrylaivoja historiallisissa yhteyksissä, myrskyssä tai haaksirikon partaalla. Muistumia voi löytää antiikin näkymiä 1600-luvulla Italiassa ihailleen Claude Lorrainin auringonlaskuaiheisiin asti. Ranskalainen Claude Monet (1840–1926) oli omana aikanaan aluksi teoksillaan esillä vain ”reputettujen” näyttelyssä, johon oli koottu varsinaisesta Salongista pois jätettyjä teoksia. Monet’n tekniikka, kompositio ja aiheet olivat vallankumouksellisia. Impressio väristä ja valosta tuli näkymään Claude Monet’n taiteessa. Amerikkalainen taidemaalari Cy Twombly (1928–2011) oli puhdas klassisti kaikesta modernismin, minimalismin ja amerikkalaisen ekspressionismin vaikutteista huolimatta. Hän muutti Roomaan 1950-luvulla ja ammensi klassisesta maaperästä pohjaa taiteelleen. Twomblyn

veistoksissa hämmentää arkaaisuuden ja minimalismin yhteen kietoutuminen. Maalauksissa kalligrafinen piirustuksellisuus ja minimalismi yhdistyvät ekspressiivisiin värivalumiin muistuttaen amerikkalaisen ekspressionismia.

Subliimin ja romantiikan juonne

Yhdistävin tekijä näiden eri aikakaudelta olevien maalarien välillä on ylevä romanttinen näkemys luonnosta, historiasta ja ihmisestä. Turnerilla romanttisuus on puhdasoppisinta, elihän hän juuri romantiikan ajan huippukautena.

Mitä romantiikan taide sitten oli? Romantiikka syntyi Saksassa 1700- ja 1800-luvun vaihteessa kirjallis-filosofisena liikkeenä. Taidesuuntausta leimasi kiinnostus tunne-elämään ja dramaattisiin efekteihin. Runoilija Johann Wolfgang von Goethen varhaisissa teoksissa tunteiden paatos kuvattiin äärimmillään. Saksan maalaustaiteessa romantiikka näkyi maisemataiteessa. Luonnonkuvaus käsitettiin ihmisen mielen- tai sielun tilan symboliksi. Taiteilijat hakeutuivat myös Roomaan, jossa maalattiin italialaista maisemaa ja raunioita. Englannissa romantiikan kärkinimiä olivat mystisten näkyjen maalari William Blake ja maisema- ja merimaalarina tunnettu J.M.W. Turner.

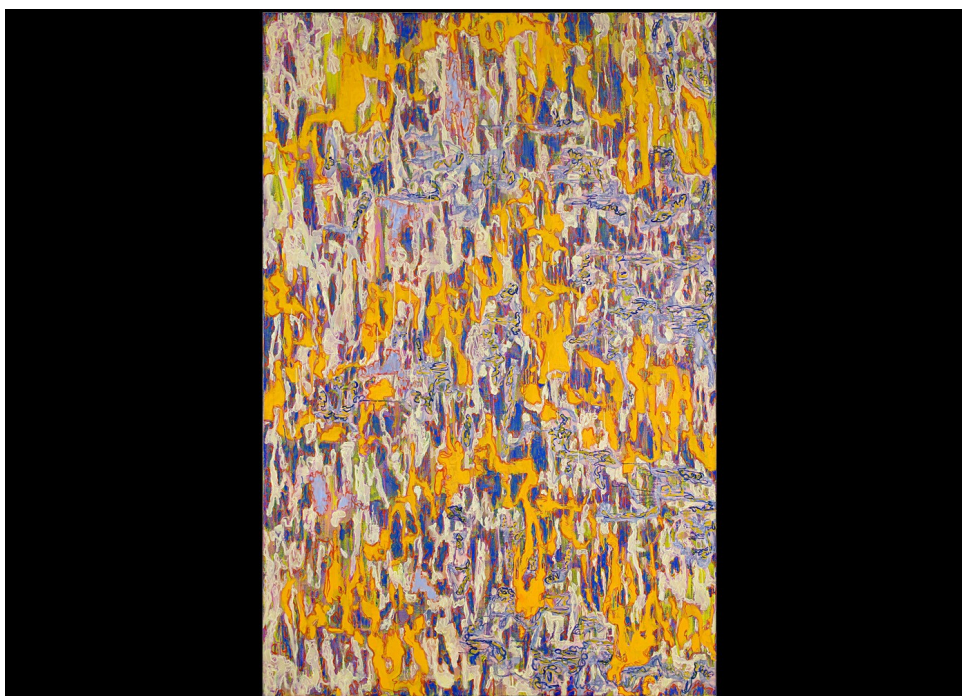
Claude Monet'n impressionistisissa maalauksissa romanttisuus kertoo ihannoivasta suhteesta maisemaan ja luontoon. Väri, valo ja luonto näyttäytyvät runollisena hetkenä, kauneimmillaan. Twomblyn romanttisuus on kaipuuta menneisyyteen, arkaasiin aikoihin, antiikin Kreikan ja Rooman alkulähteille, sinne missä kirjoittaminen syntyi. Kalligrafia, kirjelainaukset ja runot korostuvat usein väreiltään niukoissa teoksissa tai sitten värit puhuttelevat yhtenäisenä sarjana kuten upeassa pioniaiheisessa maalauksessa *Untitled* (2007). Tämän teoksen ripustaminen Monet'n myöhäisten lummelammikkoteosten viereen on näyttelyn vaikuttavimpia rinnastuksia.

Näyttelyn kuraattori korostaa subliimin, ylevän käsitettä taiteilijoita yhdistävänä piirteenä. Näyttelyn teokset on ripustettu aihepiireihin kuten *Atmosfääri*; *Kauneus, voima ja tila*; *Vuodenajat*; *Tuli ja vesi* sekä *Elämänvoima*. Turnerin, Monet'n ja Twomblyn teosten aiheet tukevat hyvin toisiaan. Turnerilla ja Twomblylla on yhteistä kiinnostus antiikin mytologiaan, toisaalta atmosfäärin kuvaus Venetsiassa tai Lontoon Thamesilla oli yhteistä Turnerille ja Monet'lle. Näyttelykävijä voi

kuunnella tulkintoja teoksista ääninauhoista, joiden avulla etenkin Twomblyn teokset avautuvat helpommin. Toisaalta Turnerin ja Monet'n maalausten historialliset taustatiedot tukevat kuvallista tulkintaa. Näyttelyn katalogi kristallisoi näyttelyn tarjoaman elämyksen. Siinä esitellään näyttelyn teeman kannalta keskeisimmät teokset, joita ei itse näyttelyssä ole esillä.

Väri ja havainto Markus Konttisen näyttelyssä

Tuusulan taidemuseossa on tänä talvena avoinna Markus Konttisen (s. 1957) maalausten näyttely Taidekeskus Kasarmissa. Näyttelyssä esitellään taiteilijan tuotantoa viime vuosilta. Konttinen halusi näyttelyn ripustuksessa antaa suurikokoisille teoksille tilaa ympärilleen. Lopputuloksena on väriä, energiaa ja liikettä valkoisessa kuutiomaisessa tilassa, klassisessa White Cubessa. Väriin merkitys on näiden teosten lähtökohta. Väri keskustelee kuvan kaikkien elementtien kanssa. Konttista kiinnostaa viivan kätkemä figuuri, joka sisältää värin koodin. ”Maalauksessa lähtee omalle matkalle, siinä on filosofinen ja fyysinen puoli. Väri valuu ja tekee omia reittejään. Maalaus on joka puolella, se kiehtoo, ei ole lineaarista. Maalauksessa on jännitettä eri elementtien välillä.”



Markus Konttinen, Viisi vaaleansinistä heijastusta (öljy 2009). Tuusulan taidemuseo. Teos on kuin virtaavan joen pinta – värit, viivat, siveltimenvedot vaihtelevat taustaa myöten. Kuva: Päivi Ahdeoja

Markus Konttinen on työskennellyt vuodesta 2010 rehtorina Kuvataideakatemiassa. Hän oli Ars Fennica-ehdokkaana vuonna 2010. Vapaan taidekoulun vaikutus näkyy koloristisuuden painottumisessa Konttisen viime ajan teoksissa. Vanhoista mestareista Konttinen kokee Claude Monet'n läheiseksi, yhteistä on impression ja lyyrisyyden tavoittelu. Toisaalta katsoja voi saada muistikuvia amerikkalaisesta ekspressionismista. Markus Konttisen maalauksissa keskeistä on havainto – taiteilijan ja katsojan havainnot ja muistot tekevät teoksen valmiiksi meditoinnin kautta. Taiteilijan pyrkimys on välittömään kokemukseen, mikä tekee maalaamisen prosessin tärkeäksi. Teos on oma maailmansa, johon voi ikään kuin astua. Markus Konttisen näyttely on esillä Taidekeskus Kasarmissa Tuusulassa 5. helmikuuta 2012 asti.

lähteet:

www.modernamuseet.se

www.taidekeskuskasarmi.fi

Lewison, Jeremy, Turner, Monet, Twobly. *Later Paintings*. Moderna Museet 2011.
Näyttelykatalogi.

Kirjoittaja työskentelee näyttelysihteerinä Tuusulan taidemuseossa. Hän on valmistunut filosofian maisteriksi taidehistoriasta Helsingin yliopistosta ja on sen jälkeen opiskellut mm. museologiaa Turun yliopistossa.